

Сообщение № 1
о возможном установлении публичного сервитута

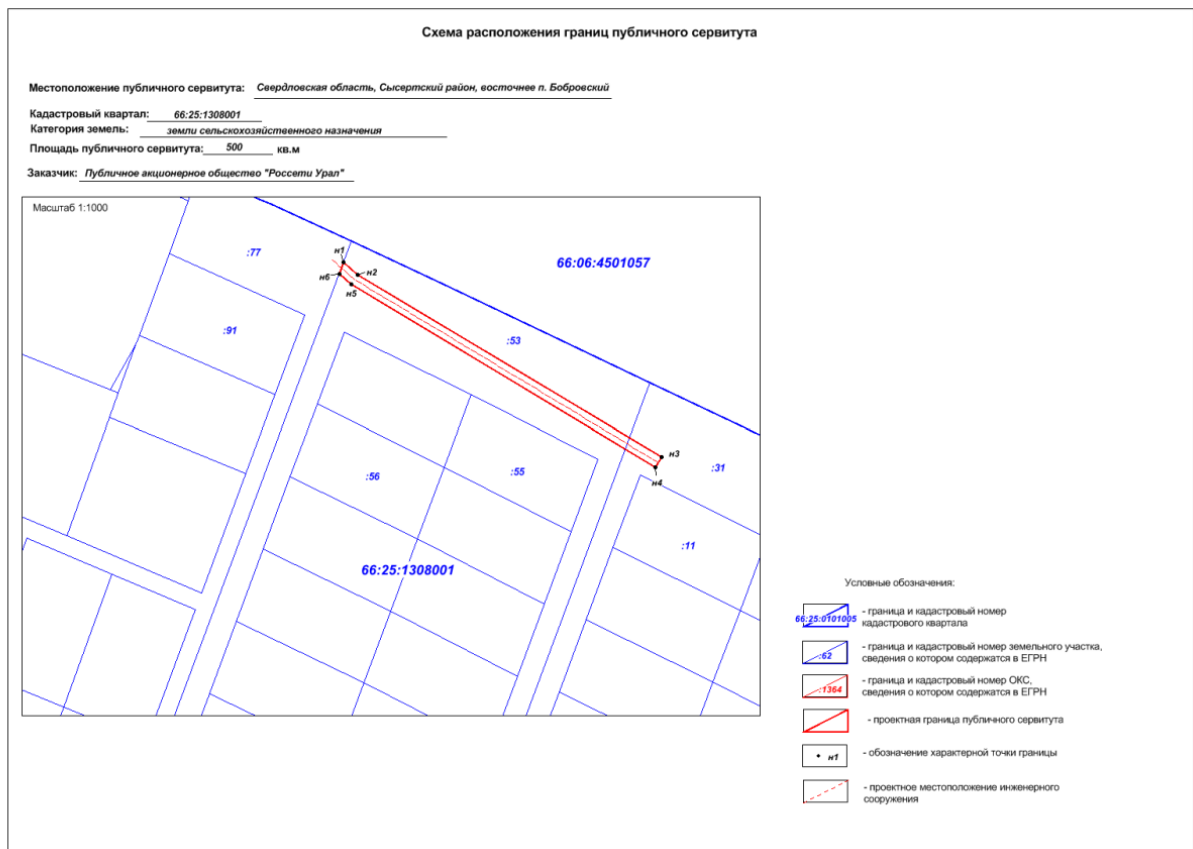
Руководствуясь статьей 39.42 Земельного кодекса Российской Федерации, Администрация Сысертского городского округа сообщает о возможном установлении публичного сервитута сроком на 49 лет для размещения объекта электросетевого хозяйства: «Строительство отпайки от ВЛ-0,4 кВ Дом от ТП-76111 с установкой узла учета (электроснабжение ВРУ-0,4 кВ по адресу: Свердловская обл, Сысертский р-н, участок находится примерно в 3.8 км по направлению на восток от ориентира п. Бобровский, К/№ 66:25:1308001:11) (0,14 км, 1 т.у.)», находящегося в Свердловской области, Сысертском городском округе, в отношении следующих частей земельных участков общей площадью – 500 кв.м:

1) части земельного участка площадью 451 кв.м с кадастровым номером 66:25:1308001:53, площадью 8000 кв.м, видом разрешенного использования - дачное строительство (организация дачного хозяйства), категорией земель - земли сельскохозяйственного назначения, расположенного по адресу: Свердловская область, Сысертский район, восточнее поселка Бобровский;

2) части земельного участка площадью 49 кв.м с кадастровым номером 66:25:1308001:31, площадью 8000 кв.м, видом разрешенного использования - дачное строительство (организация дачного хозяйства), категорией земель - земли сельскохозяйственного назначения, расположенного по адресу: Свердловская область, Сысертский район, участок находится примерно в 3,8 км по направлению на восток от ориентира поселок Бобровский.

Ознакомиться с ходатайством об установлении публичного сервитута и прилагаемым к нему описанием местоположения границ публичного сервитута можно по адресу: 624022, Свердловская область, город Сысерть, улица Ленина, дом 35, актовый зал (1 этаж), в приемное время: вторник с 15-00 до 17-00 часов, описание местоположения границ публичного сервитута размещено на сайте Сысертского городского округа в сети Интернет: <http://admsysert.ru/mun-services/publichniy-servitut/message>.

Правообладатели земельных участков, в отношении которых испрашивается публичный сервитут, если их права (обременения права) не зарегистрированы в Едином государственном реестре недвижимости, могут обратиться с заявлением об учете их прав (обременений права) на земельные участки с приложением копий документов, подтверждающих эти права (обременения права) в Администрацию Сысертского городского округа по адресу: 624022, Свердловская область, город Сысерть, улица Ленина, дом 35, кабинет № 3, в приемное время: понедельник – пятница с 08-00 до 17-00 часов. Срок подачи заявления - в течение 15 (пятнадцати дней) со дня опубликования данного извещения.



Сообщение № 2 о возможном установлении публичного сервитута

Руководствуясь статьей 39.42 Земельного кодекса Российской Федерации, Администрация Сысертского городского округа сообщает о возможном установлении публичного сервитута сроком на 49 лет для размещения и эксплуатации объекта электросетевого хозяйства: «Строительство ответвления от ВЛ 10 кВ Комплекс-2 ПС 110/10 Волна на ТП-71216. ТП-71216. ВЛ-0,4 кВ Южная от ТП-71216 с установкой узлов учета (электроснабжение ВРУ-0,4 кВ, находящихся по адресу: Свердловская обл, Сысертский р-н, юго-восток д. Б. Седельниково) (0,55 км, 0,16 МВА, 4 т.у.)», находящегося в Свердловской области, Сысертском городском округе, в отношении следующих частей земельных участков общей площадью – 2078 кв.м:

- 1) части земельного участка площадью 1471 кв.м с кадастровым номером 66:25:0701007:621, площадью 24782 кв. м, видом разрешенного использования - размещение автомобильных дорог, категорией земель - земли населённых пунктов, расположенного по адресу: Свердловская область, Сысертский район, деревня Большое Седельниково;
- 2) части земельного участка площадью 129 кв.м с кадастровым номером 66:25:0701007:570, площадью 600 кв. м, видом разрешенного использования - территории общего пользования, категорией земель - земли населённых пунктов, расположенного по адресу: Свердловская область, Сысертский район, юго-восток деревни Большое Седельниково, участок 52. Установлено относительно ориентира, расположенного за пределами участка. Ориентир пп 1816. Участок находится примерно в 750 м, по направлению на юг от ориентира;
- 3) части земельного участка площадью 26 кв.м с кадастровым номером 66:25:0701007:580, площадью 755 кв. м, видом разрешенного использования - для индивидуального жилищного строительства, категорией земель - земли населённых пунктов, расположенного по адресу: Российская Федерация, Свердловская область, городской округ Сысертский, деревня Большое Седельниково, улица Рябиновая, земельный участок 23;
- 4) части земельного участка площадью 25 кв.м с кадастровым номером 66:25:0701007:617, площадью 100 кв. м, видом разрешенного использования - коммунальное обслуживание,

категорией земель - земли населённых пунктов, расположенного по адресу: Свердловская область, Сысертский район, юго-восток деревни Большое Седельниково, участок 52. Установлено относительно ориентира, расположенного за пределами участка. Ориентир пп 1816. Участок находится примерно в 765 м, по направлению на юг от ориентира;

5) части земельного участка площадью 10 кв.м с кадастровым номером 66:25:0701007:616, площадью 690 кв. м, видом разрешенного использования - для индивидуального жилищного строительства, категорией земель - земли населённых пунктов, расположенного по адресу: Свердловская область, Сысертский район, юго-восток деревни Большое Седельниково, участок 52. Установлено относительно ориентира, расположенного за пределами участка. Ориентир пп 1816. Участок находится примерно в 765 м, по направлению на юг от ориентира;

6) части земельного участка площадью 417 кв.м с кадастровым номером 66:25:0310001:662, площадью 690 кв. м, видом разрешенного использования - для индивидуального жилищного строительства, категорией земель - земли населённых пунктов, расположенного по адресу: Свердловская область, Сысертский район.

Ознакомиться с ходатайством об установлении публичного сервитута и прилагаемым к нему описанием местоположения границ публичного сервитута можно по адресу: 624022, Свердловская область, город Сысерть, улица Ленина, дом 35, актовый зал (1 этаж), в приемное время: вторник с 15-00 до 17-00 часов, описание местоположения границ публичного сервитута размещено на сайте Сысертского городского округа в сети Интернет: <http://admsysert.ru/mun-services/publicniy-servitut/message>.

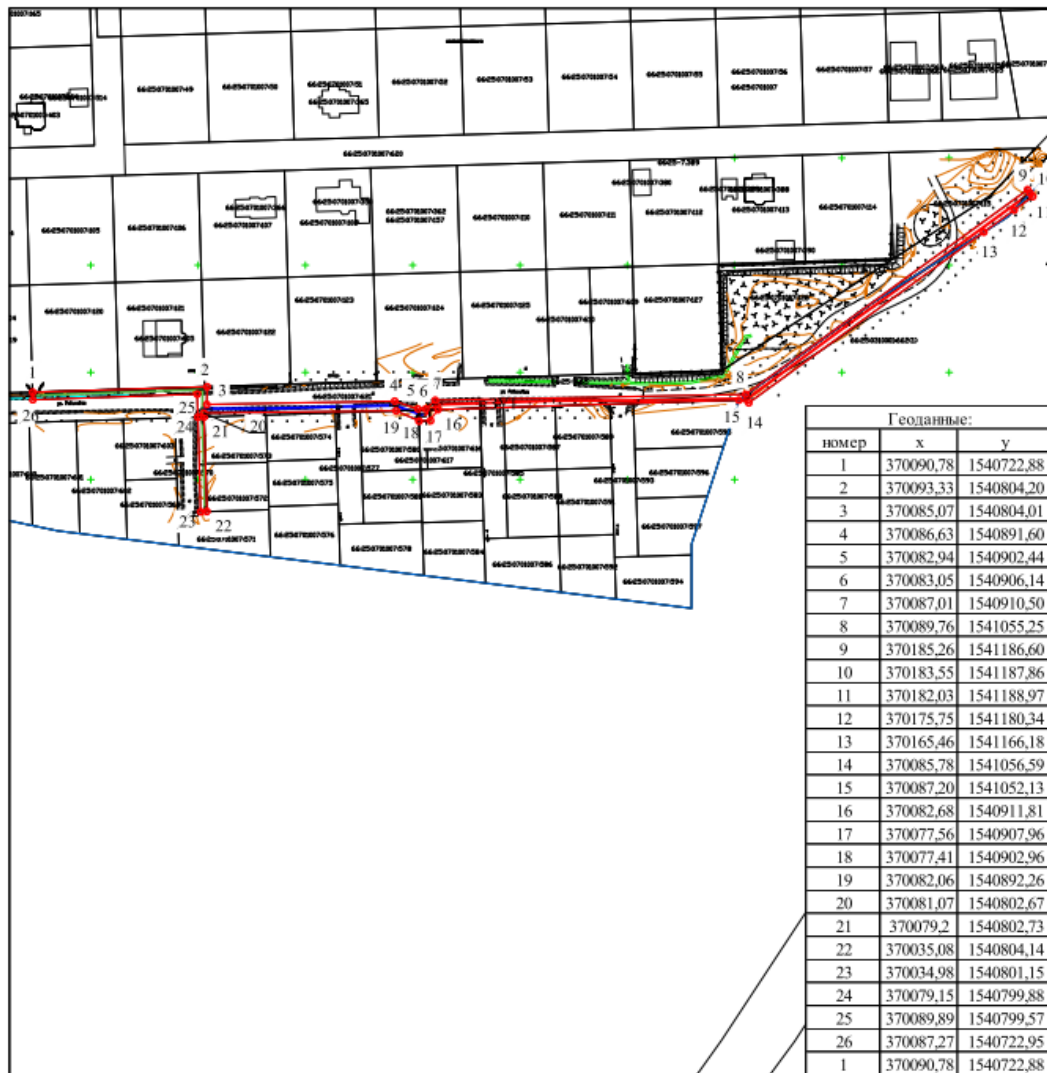
Правообладатели земельных участков, в отношении которых испрашивается публичный сервитут, если их права (обременения права) не зарегистрированы в Едином государственном реестре недвижимости, могут обратиться с заявлением об учете их прав (обременений права) на земельные участки с приложением копий документов, подтверждающих эти права (обременения права) в Администрацию Сысертского городского округа по адресу: 624022, Свердловская область, город Сысерть, улица Ленина, дом 35, кабинет № 3, в приемное время: понедельник – пятница с 08-00 до 17-00 часов. Срок подачи заявления - в течение 15 (пятнадцати дней) со дня опубликования данного извещения.

Схема границ публичного сервитута

Адрес : Строительство ответвления от ВЛ 10 кВ Комплекс-2 ПС 110/10 Волна на ТП-71216. ТП-71216. ВЛ-0,4 кВ Южная от ТП-71216 с установкой узлов учета (электрооборудование ВРУ-0,4 кВ, находящихся по адресу: Свердловская обл, Сысертский р-н, юго-восток д. Б.Седельниково)(0,55 км, 0,16 МВА, 4 т.у.)

Земельный участок: 66:25:0701007:621, 66:25:0701007:570, 66:25:0701007:580, 66:25:0701007:617, 66:25:0701007:616, 66:25:0310001:662

Площадь: 2078 кв.м



Условные обозначения:

:ЗУ1 - граница сервитута

:11 - земельный участок по сведениям ГКН

66:25:2702001 - обозначение кадастрового квартала

○² - обозначение характерной точки границы сервитута

Сообщение № 3
о возможном установлении публичного сервитута

Руководствуясь статьей 39.42 Земельного кодекса Российской Федерации, Администрация Сысертского городского округа сообщает о возможном установлении публичного сервитута сроком на 49 лет для размещения объекта электросетевого хозяйства: «Строительство ВЛ 0,4 кВ Западная от ТП-72514 с установкой узла учета (электроснабжение ВРУ-0,4 кВ, находящегося по адресу: Свердловская обл, р-н Сысертский, с. Кашино, мкр. Лесной ручей, К/№ 66:25:1405001:871) (0,36 км, 1 т.у.)», находящегося в Свердловской области, Сысертском городском округе, в отношении следующих частей земельных участков общей площадью – 1353 кв.м:

7) части земельного участка площадью 1198 кв.м с кадастровым номером 66:25:1405001:875, площадью 47164 кв. м, видом разрешенного использования - для размещения домов индивидуальной жилой застройки, категорией земель - земли населенных пунктов, расположенного по адресу: Свердловская область, Сысертский район, село Кашино, микрорайон «Лесной ручей»;

8) части земельного участка площадью 49 кв.м с кадастровым номером 66:25:1405001:209, площадью 21368 кв. м, видом разрешенного использования - для сельскохозяйственного производства (размещение искусственного водоема для разведения рыбы), категорией земель - земли сельскохозяйственного назначения, расположенного по адресу: Свердловская область, Сысертский район, примерно в 4 км северо-западнее села Кашино;

9) части земельного участка площадью 106 кв.м с кадастровым номером 66:25:1405001:861, площадью 16114 кв. м, видом разрешенного использования - предоставление коммунальных услуг, категорией земель - земли населенных пунктов, расположенного по адресу: Свердловская область, Сысертский район, село Кашино, микрорайон Лесной ручей.

Ознакомиться с ходатайством об установлении публичного сервитута и прилагаемым к нему описанием местоположения границ публичного сервитута можно по адресу: 624022, Свердловская область, город Сысерть, улица Ленина, дом 35, актовый зал (1 этаж), в приемное время: вторник с 15-00 до 17-00 часов, описание местоположения границ публичного сервитута размещено на сайте Сысертского городского округа в сети Интернет: <http://admsysert.ru/mun-services/publicniy-servitut/message>.

Правообладатели земельных участков, в отношении которых испрашивается публичный сервитут, если их права (обременения права) не зарегистрированы в Едином государственном реестре недвижимости, могут обратиться с заявлением об учете их прав (обременений права) на земельные участки с приложением копий документов, подтверждающих эти права (обременения права) в Администрацию Сысертского городского округа по адресу: 624022, Свердловская область, город Сысерть, улица Ленина, дом 35, кабинет № 3, в приемное время: понедельник – пятница с 08-00 до 17-00 часов. Срок подачи заявления - в течение 15 (пятнадцати дней) со дня опубликования данного извещения.

ОПИСАНИЕ МЕСТОПОЛОЖЕНИЯ ГРАНИЦ

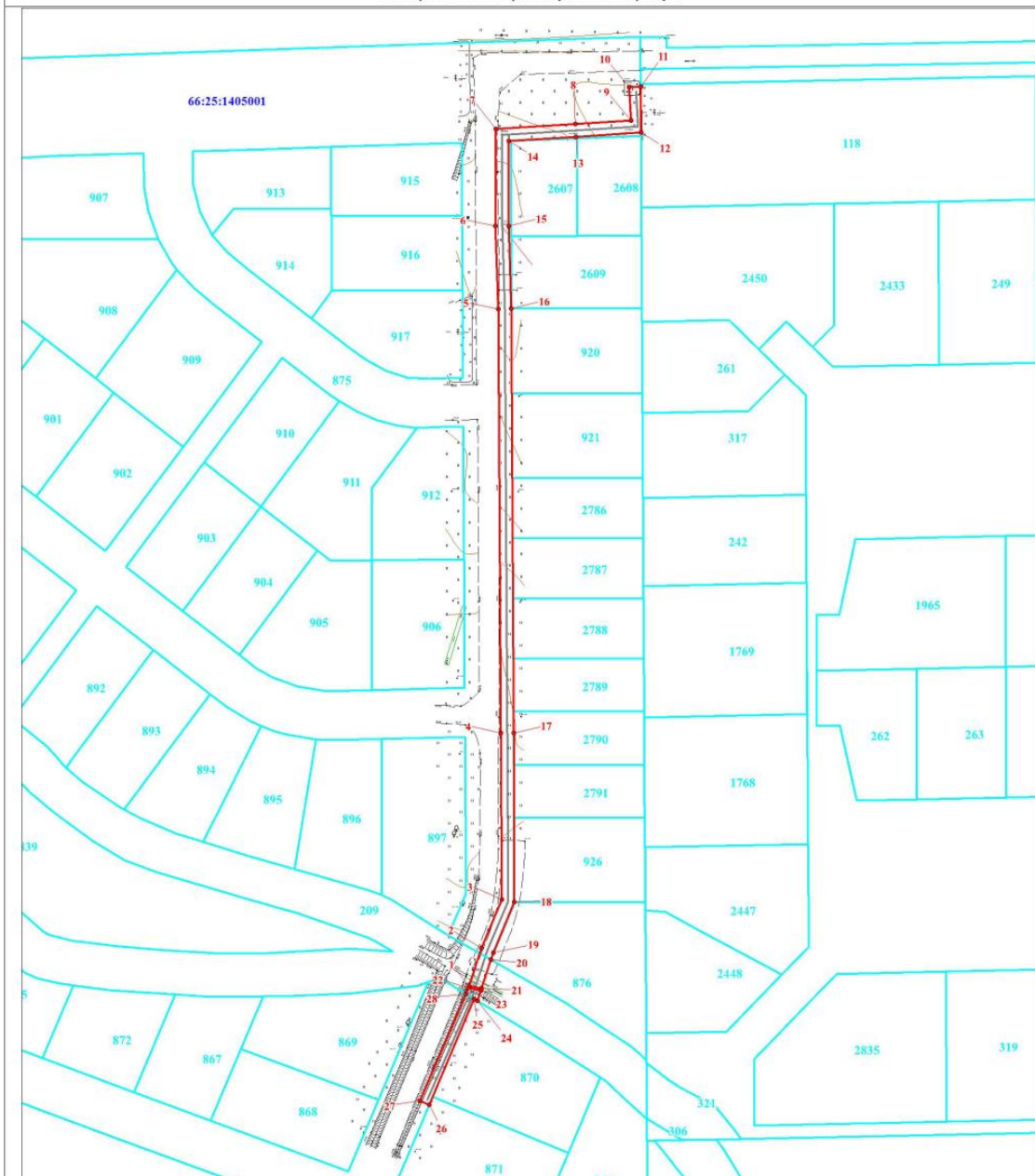
Публичный сервитут

(наименование объекта, местоположение границ которого описано (далее - объект))

Сведения об объекте					
N п/п	Характеристики объекта			Описание характеристик	
1	2			3	
1	Местоположение объекта			Свердловская область, Сысертский р-н, Сысерть г, Кашино с, Лесной ручей мкр	
2	Площадь объекта \pm величина погрешности определения площади ($P \pm \Delta P$), м ²			1353 \pm 0	
3	Иные характеристики объекта			1. Публичный сервитут с целью Строительство ВЛ 0,4 кВ Западная от ТП-72514 с установкой узла учета (электроснабжение ВРУ-0,4 кВ, находящегося по адресу: Свердловская обл, р-н Сысертский, с. Кашино, мкр. Лесной ручей, К/№ 66:25:1405001:871) (0,36 км, 1 т.у.) на 49 лет	
Сведения о местоположении границ объекта					
1. Система координат -					
2. Сведения о характерных точках границ объекта					
Обозначение характерных точек границ	Координаты, м		Метод определения координат характерной точки	Средняя квадратическая погрешность положения характерной точки (M), м	Описание обозначения точки на местности (при наличии)
	X	Y			
1	2	3	4	5	6
-	-	-	-	-	-
3. Сведения о характерных точках части (частей) границы объекта					
Обозначение характерных точек части границы	Координаты, м		Метод определения координат характерной точки	Средняя квадратическая погрешность положения характерной точки (M), м	Описание обозначения точки на местности (при наличии)
	X	Y			
1	2	3	4	5	6
Часть N 1					
1	362378.58	1548539.31	Геодезический метод	0.1	-
2	362390.16	1548543.14	Геодезический метод	0.1	-
3	362405.02	1548549.41	Геодезический метод	0.1	-
4	362456.10	1548549.08	Геодезический метод	0.1	-
5	362586.06	1548548.38	Геодезический метод	0.1	-
6	362611.40	1548547.51	Геодезический метод	0.1	-
7	362641.28	1548547.56	Геодезический метод	0.1	-
8	362642.69	1548571.95	Геодезический метод	0.1	-
9	362643.86	1548589.07	Геодезический метод	0.1	-
10	362654.00	1548588.52	Геодезический метод	0.1	-
11	362654.21	1548592.08	Геодезический метод	0.1	-
12	362640.09	1548592.16	Геодезический метод	0.1	-
13	362638.70	1548572.19	Геодезический метод	0.1	-
14	362637.51	1548551.55	Геодезический метод	0.1	-
15	362611.50	1548551.51	Геодезический метод	0.1	-
16	362586.14	1548552.32	Геодезический метод	0.1	-
17	362456.07	1548553.01	Геодезический метод	0.1	-
18	362404.29	1548553.26	Геодезический метод	0.1	-
19	362388.85	1548546.76	Геодезический метод	0.1	-
20	362386.69	1548546.01	Геодезический метод	0.1	-
21	362377.86	1548543.17	Геодезический метод	0.1	-

3. Сведения о характерных точках части (частей) границы объекта					
Обозначение характерных точек части границы	Координаты, м		Метод определения координат характерной точки	Средняя квадратическая погрешность положения характерной точки (M), м	Описание обозначения точки на местности (при наличии)
	X	Y			
1	362378.58	1548539.31	Геодезический метод	0.1	-
Часть N 2					
22	362377.92	1548539.09	Геодезический метод	0.1	-
23	362377.19	1548542.96	Геодезический метод	0.1	-
24	362373.98	1548541.93	Геодезический метод	0.1	-
25	362374.60	1548540.91	Геодезический метод	0.1	-
26	362342.06	1548527.09	Геодезический метод	0.1	-
27	362343.31	1548524.21	Геодезический метод	0.1	-
28	362376.08	1548538.48	Геодезический метод	0.1	-
22	362377.92	1548539.09	Геодезический метод	0.1	-

Схема расположения границ публичного сервитута



Масштаб 1:1200

Используемые условные знаки и обозначения:

- 1 • Характерная точка границы публичного сервитута
- Проектное местоположение сооружения
- Проектная граница публичного сервитута
- Существующая часть границы, имеющиеся в ЕГРН сведения о которой достаточны для определения ее местоположения
- :1 Надпись кадастрового номера земельного участка
- Граница кадастрового квартала
- 43:0401004 Обозначение кадастрового квартала

Подпись _____ Сухарев А. С. Дата 10 августа 2023 г.
 Место для оттиска печати (при наличии) лица, составившего описание местоположения границ объекта

Текстовое описание местоположения границ объекта		
Прохождение границы		Описание прохождения границы
от точки	до точки	
1	2	3
-	-	-

Сообщение № 4
о возможном установлении публичного сервитута

Руководствуясь статьей 39.42 Земельного кодекса Российской Федерации, Администрация Сысертского городского округа сообщает о возможном установлении публичного сервитута сроком на 49 лет для размещения объекта электросетевого хозяйства: «Строительство ответвления от ВЛ 6 кВ Агросервис ПС 35/6 БИЗ на КТП-71245, КТП-71245, ВЛ 0,4 кВ Линия-1 от КТП-71245 с установкой узла учета (электроснабжение ЭПУ-0,4 кВ по адресу: Свердловская обл, Сысертский р-н, К/№ 66:25:1307004:980) (0,1 МВА, 0,68 км, 1 т.у.)», находящегося в Свердловской области, Сысертском городском округе, в отношении следующих частей земельных участков общей площадью – 2104 кв.м:

10) части земельного участка площадью 11 кв.м с кадастровым номером 66:25:0000000:14948, площадью 3230 кв. м, видом разрешенного использования - для размещения объектов индивидуального жилищного строительства, категорией земель - земли населенных пунктов, расположенного по адресу: Свердловская область, Сысертский район, поселок Бобровский;

11) части земельного участка площадью 646 кв.м с кадастровым номером 66:25:1307004:835, площадью 3409 кв. м, видом разрешенного использования - для размещения объектов индивидуального жилищного строительства, категорией земель - земли населенных пунктов, расположенного по адресу: Свердловская область, Сысертский район, поселок Бобровский;

12) части земельного участка площадью 22 кв.м с кадастровым номером 66:25:1307004:42, площадью 32600 кв. м, видом разрешенного использования – для ведения личного подсобного хозяйства, категорией земель - земли сельскохозяйственного назначения, расположенного по адресу: Свердловская область, Сысертский район, 500 м южнее кладбища поселок Бобровский;

13) части земельного участка площадью 17 кв.м с кадастровым номером 66:25:1307004:1082, площадью 65215 кв. м, видом разрешенного использования – для ведения личного подсобного хозяйства на полевых участках, категорией земель - земли сельскохозяйственного назначения, расположенного по адресу: Свердловская область, Сысертский район, в северной части кадастрового района «МО Сысертский район»;

14) части земельного участка площадью 1408 кв.м с кадастровым номером 66:25:1307004:986, площадью 5145 кв. м, видом разрешенного использования – для ведения личного подсобного хозяйства, категорией земель - земли сельскохозяйственного назначения, расположенного по адресу: Российская Федерация, Свердловская область, Сысертский район.

Ознакомиться с ходатайством об установлении публичного сервитута и прилагаемым к нему описанием местоположения границ публичного сервитута можно по адресу: 624022, Свердловская область, город Сысерть, улица Ленина, дом 35, актовый зал (1 этаж), в приемное время: вторник с 15-00 до 17-00 часов, описание местоположения границ публичного сервитута размещено на сайте Сысертского городского округа в сети Интернет: <http://admsysert.ru/mun-services/publiclniy-servitut/message>.

Правообладатели земельных участков, в отношении которых испрашивается публичный сервитут, если их права (обременения права) не зарегистрированы в Едином государственном реестре недвижимости, могут обратиться с заявлением об учете их прав (обременений права) на земельные участки с приложением копий документов, подтверждающих эти права (обременения права) в Администрацию Сысертского городского округа по адресу: 624022, Свердловская область, город Сысерть, улица Ленина, дом 35, кабинет № 3, в приемное время: понедельник – пятница с 08-00 до 17-00 часов. Срок подачи заявления - в течение 15 (пятнадцати дней) со дня опубликования данного извещения.

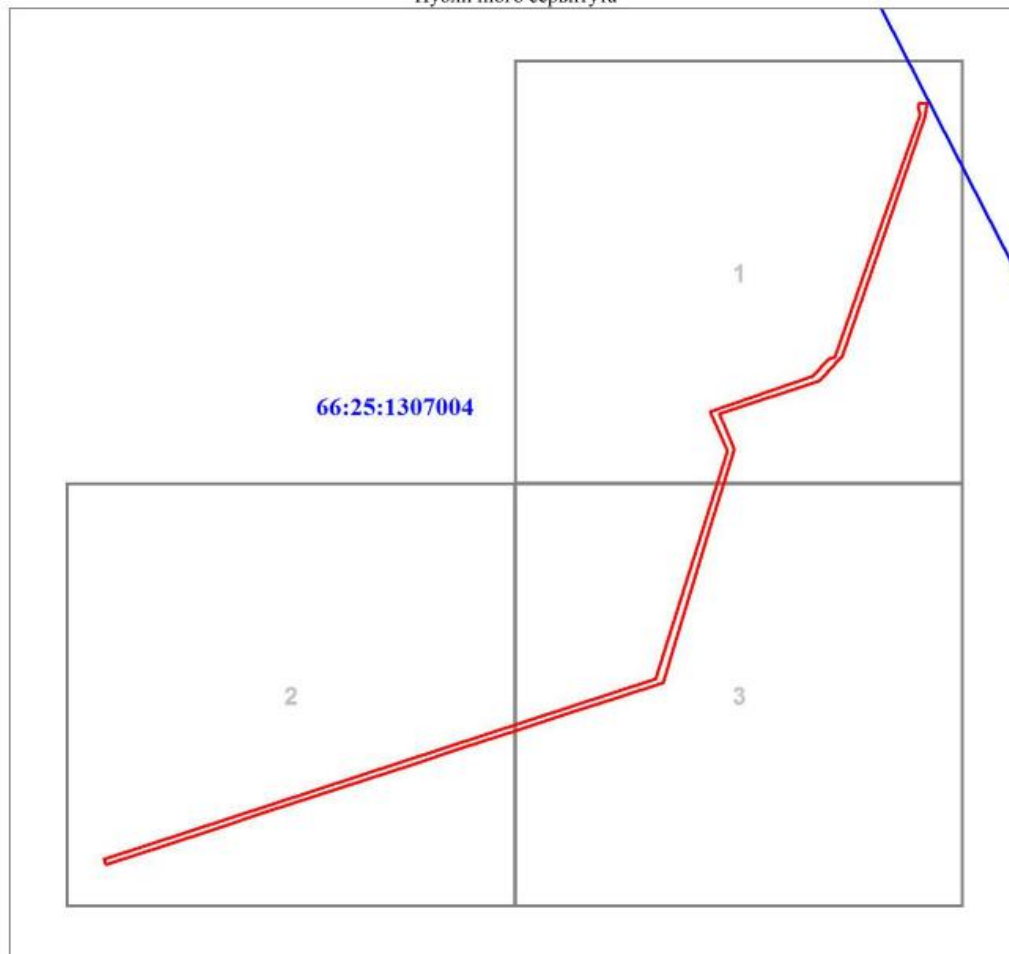
Публичный сервитут

Сведения об объекте		
N п/п	Характеристики объекта	Описание характеристик
1	2	3
1	Местоположение объекта	Свердловская область, Сысертский р-н
2	Площадь объекта ± величина погрешности определения площади ($P \pm \Delta P$), м ²	2104 ± 16
3	Иные характеристики объекта	Строительство ответвления от ВЛ 6 кВ Агросервис ПС 35/6 БИЗ на КТП-71245, КТП-71245, ВЛ 0,4 кВ Линия-1 от КТП-71245 с установкой узла учета (электроснабжение ЭПУ-0,4 кВ по адресу: Свердловская обл, Сысертский р-н, К/№ 66:25:1307004:980) (0,1 МВА, 0,68 км, 1 т.у.)

Сведения о местоположении границ объекта					
1. Система координат МСК-66, зона 1					
2. Сведения о характерных точках границ объекта					
Обозначение характерных точек границ	Координаты, м		Метод определения координат характерной точки	Средняя квадратическая погрешность положения характерной точки (M _t), м	Описание обозначения точки на местности (при наличии)
	X	Y			
1	2	3	4	5	6
1	372818.26	1556792.59	Геодезический метод	0.1	-
2	372810.86	1556791.68	Геодезический метод	0.1	-
3	372686.32	1556748.50	Геодезический метод	0.1	-
4	372673.30	1556736.72	Геодезический метод	0.1	-
5	372655.83	1556684.18	Геодезический метод	0.1	-
6	372650.54	1556686.48	Геодезический метод	0.1	-
7	372637.13	1556692.32	Геодезический метод	0.1	-
8	372591.64	1556678.06	Геодезический метод	0.1	-
9	372567.72	1556670.82	Геодезический метод	0.1	-
10	372541.85	1556662.99	Геодезический метод	0.1	-
11	372515.35	1556654.98	Геодезический метод	0.1	-
12	372507.57	1556631.18	Геодезический метод	0.1	-
13	372499.82	1556607.45	Геодезический метод	0.1	-
14	372490.49	1556578.93	Геодезический метод	0.1	-
15	372481.17	1556550.40	Геодезический метод	0.1	-
16	372472.78	1556524.73	Геодезический метод	0.1	-
17	372464.39	1556499.07	Геодезический метод	0.1	-
18	372456.00	1556473.40	Геодезический метод	0.1	-
19	372447.61	1556447.73	Геодезический метод	0.1	-
20	372438.91	1556421.12	Геодезический метод	0.1	-
21	372430.21	1556394.51	Геодезический метод	0.1	-
22	372421.51	1556367.89	Геодезический метод	0.1	-
23	372420.26	1556364.06	Геодезический метод	0.1	-
24	372423.10	1556363.23	Геодезический метод	0.1	-
25	372517.38	1556651.30	Геодезический метод	0.1	-
26	372636.60	1556688.71	Геодезический метод	0.1	-
27	372657.03	1556679.63	Геодезический метод	0.1	-
28	372675.31	1556733.14	Геодезический метод	0.1	-

Сведения о местоположении границ объекта					
1. Система координат МСК-66, зона 1					
2. Сведения о характерных точках границ объекта					
Обозначение характерных точек границ	Координаты, м		Метод определения координат характерной точки	Средняя квадратическая погрешность положения характерной точки (Mt), м	Описание обозначения точки на местности (при наличии)
	X	Y			
29	372684.39	1556741.54	Геодезический метод	0.1	-
30	372685.43	1556744.68	Геодезический метод	0.1	-
31	372741.95	1556764.41	Геодезический метод	0.1	-
32	372769.84	1556774.14	Геодезический метод	0.1	-
33	372812.35	1556789.09	Геодезический метод	0.1	-
34	372814.76	1556788.27	Геодезический метод	0.1	-
35	372818.03	1556788.50	Геодезический метод	0.1	-
1	372818.26	1556792.59	Геодезический метод	0.1	-
3. Сведения о характерных точках части (частей) границы объекта					
Обозначение характерных точек части границы	Координаты, м		Метод определения координат характерной точки	Средняя квадратическая погрешность положения характерной точки (Mt), м	Описание обозначения точки на местности (при наличии)
	X	Y			
1	2	3	4	5	6
-	-	-	-	-	-

Обзорная схема границ
Публичного сервитута



Масштаб 1:3106

Используемые условные знаки и обозначения:

	Проектное местоположение сооружение		Характерная точка границы публичного сервитута		границы охранных зон
	Проектная граница публичного сервитута				
	земельные участки о которых имеются сведения в ЕГРН				
	кадастровый номер земельного участка				
	Граница кадастрового квартала				
	Обозначение кадастрового квартала				

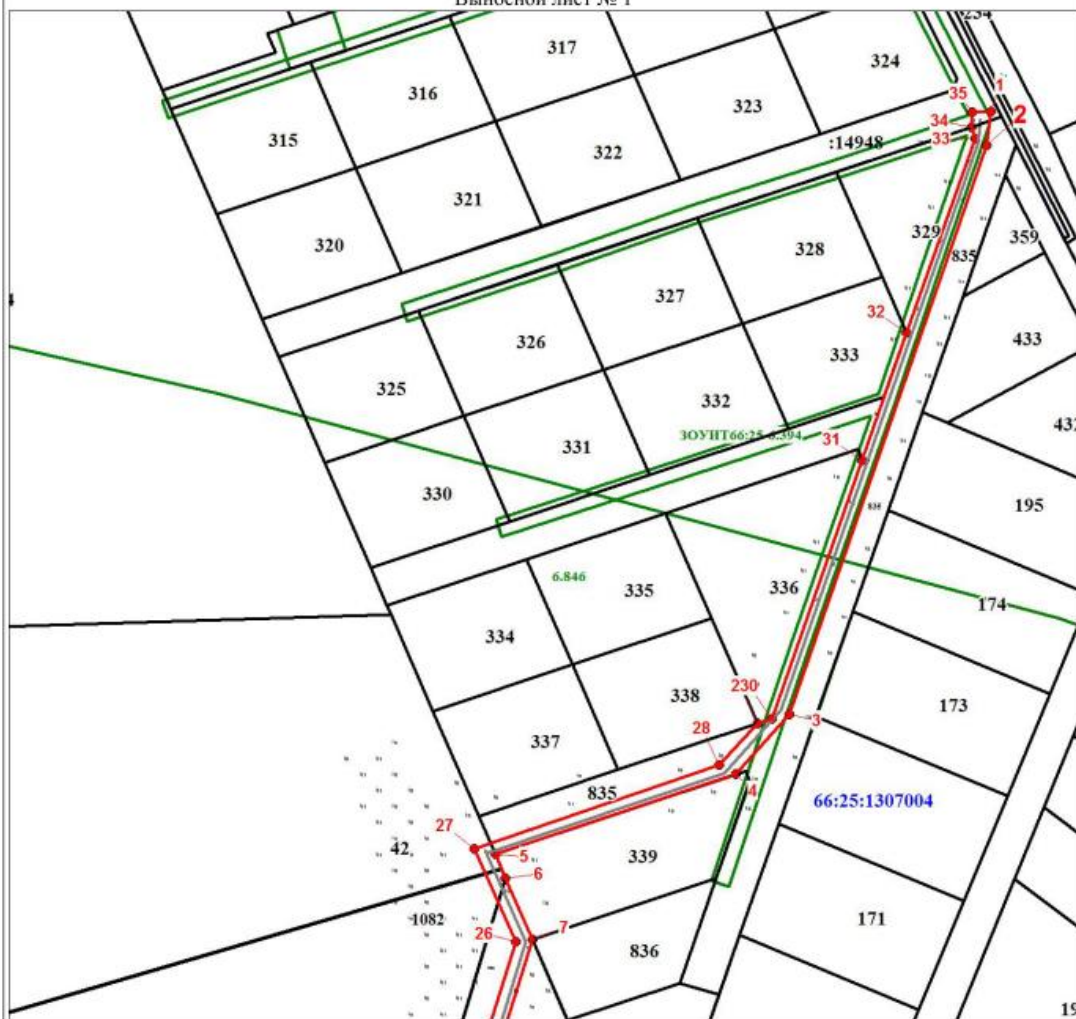
Подпис

/Гениятова А.Г./

Дата 28 сентября 2023 г.

План границ объекта

Выносной лист № 1



Масштаб 1:1300

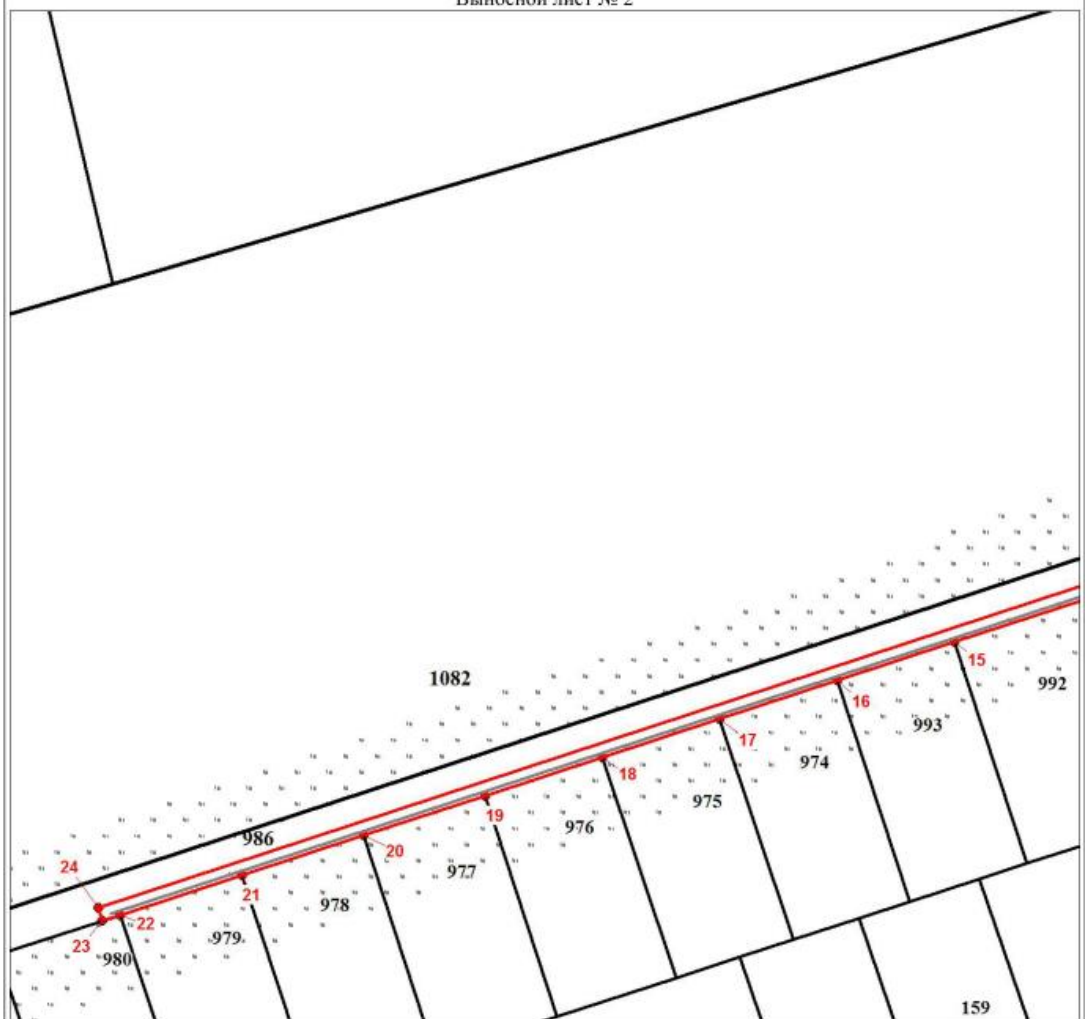
Используемые условные знаки и обозначения:

Подпись  /Генятова А.Г./

Дата 28 сентября 2023 г.

План границ объекта

Выносной лист № 2



Масштаб 1:1300

План границ объекта

Выносной лист № 3



Масштаб 1:1300